



**MONSTERS vs. ALIENS**  
UN RENDIMIENTO MONSTRUOSO

Para la creación su último estreno en 3D "Monstruos contra Alienígenas™" DreamWorks utilizó las nuevas Estaciones de Trabajo HP serie Z y el monitor HP DreamColor que ofrece una gama de más de mil millones de colores en pantalla.

Más información en [www.hp.es/workstations](http://www.hp.es/workstations) o en el 902 10 14 14

Monstruos contra Alienígenas™ & © 2009 DreamWorks Animation LLC. Todos los derechos reservados. © 2009 Hewlett-Packard Development Company, L.P. Todos los derechos reservados.



hiPRINT **hp**

**OFERTA PAGO POR USO**

**Impresoras HP Designjet serie T1100**

**PAGUE SÓLO LO QUE IMPRIME**

**ADQUIÉRALA EN PAGO POR USO Y NO PAGUE HASTA OCTUBRE**

**175 €/MES**  
EN CONTRATO A 5 AÑOS

MANTENIMIENTO, CABEZALES Y TINTA PARA 200 PLANOS A1 AL MES INCLUIDOS

Consúltenos en: 901 667 418



## HP REINVENTA SU FAMILIA DE WORKSTATIONS Y LANZA AL MERCADO LA GAMA DE EQUIPOS MÁS POTENTE DEL MUNDO

HP acaba de anunciar su nueva familia de Workstations serie Z, una reinención total en esta categoría, desde el núcleo hasta su apariencia exterior, que ofrece a los clientes unos niveles de potencia y rendimiento sin precedentes, bajo un renovado y espectacular diseño. Las Workstations HP Z800, HP Z600 y HP Z400 representan el fruto del trabajo desarrollado por la compañía y muestran su capacidad de innovación, tanto en el aspecto tecnológico como de diseño, incorporando más de 20 novedades entre las que se incluyen una fuente de alimentación autónoma y las ventajas que proporciona el nuevo procesador Intel Xeon. "La nueva gama Z es la primera familia de Workstations pensada para proporcionar el máximo rendimiento y máxima potencia a los usuarios, desde la fuente de alimentación a la placa base", comenta Nieves Sánchez, Directora del área de Workstations y Virtualización de HP. En la actualidad, las Workstations de HP están siendo utilizadas por los usuarios más exigentes del mundo en sectores como artes gráficas, producción cinematográfica, diseño asistido por ordenador (CAD), imágenes médicas, finanzas y prospecciones de energías fósiles. Las empresas utilizan estos equipos para el diseño industrial de cualquier tipo de producto, desde zapatos hasta coches de carreras, animaciones; además de poder gestionar millones de dólares en valores hasta entornos tecnológicos de misión crítica. Las nueva gama de Workstations serie Z incorpora el nuevo procesador Intel® Xeon® 5500 series con controladores de memoria integrados y tecnología Intel® Turbo Boost, así como una nueva línea de soluciones gráficas profesionales, audio de alta definición (HD) incorporado y una opción para discos sólidos. La nueva Workstation HP Z800, es la más potente y ampliable de HP para usuarios que trabajan con aplicaciones de animación 3D, producción de video e imágenes médicas, y se presenta con un nuevo acabado en aluminio con un diseño modular interior. El HP Z800 de cuatro núcleos cuenta con la nueva tecnología Intel QuickPath que ofrece el mejor rendimiento input/output en cualquier escenario de aplicación y está disponible con una opción de refrigeración líquida. La Workstation HP Z600 está diseñada pensando en el medioambiente, ofreciendo el más alto rendimiento en un tamaño reducido, para profesionales en industrias tales como producción de video, finanzas o diseño asistido por ordenador de gama media. Con el mismo diseño exterior en aluminio, el diseño modular interior y la funcionalidad que la HP Z800, la Workstation Z600 puede gestionar hasta ocho monitores simultáneamente. La Workstation HP Z400 es la mejor en su categoría, capaz de ofrecer el mejor rendimiento del procesador Intel a un precio asequible para los profesionales dedicados a edición de video, fotografía, diseño e ingeniería. HP Z400 es la primera Workstation basada en Next-Generation Intel® Microarchitecture (Nehalem) y puede ser construida con el procesador Intel® Xeon®. La Workstation HP Z400 también incluye una opción de refrigeración líquida. Más información en [www.hp.es](http://www.hp.es).

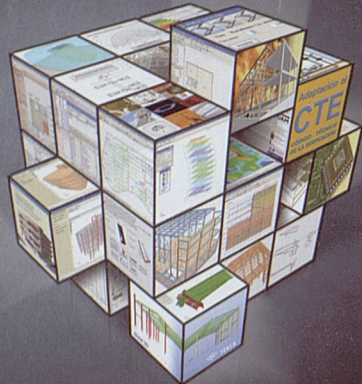
## OPTIMIZAR LOS FLUJOS DE TRABAJO

Los arquitectos prestan especial atención a la creación de planos de diseños estratégicos. Pero la preparación de impresiones en gran formato y de gran calidad para que el cliente pueda revisarlas conlleva fijar unos plazos de entrega. Así que, cuando Maria Pancorbo y los primos Alberto y Pablo Twose abrieron su estudio *two.bo arquitectura* en Barcelona, sabían que necesitaban una impresora que se ajustara a la velocidad y calidad que exigía su trabajo. Actualmente, *two.bo arquitectura* depende de la impresora HP Designjet 510, la elección más razonable de HP para la impresión interna

en gran formato. Gracias al flujo de impresión mejorado, *two.bo* ofrece a los clientes unos resultados asombrosos y a tiempo, incluidos planos de arquitectura, generación de imágenes foto realistas y dibujos lineales detallados. Después de invertir en la impresora HP Designjet 510, Maria, Alberto y Pablo se dieron cuenta enseguida de la ventaja competitiva que suponían las rápidas velocidades y las intuitivas prestaciones de impresión. Los trabajos nocturnos y de última hora ya no exigían el tiempo, los problemas y el dinero que reclamaban sus experiencias con las impresiones externas.



Ofrecemos  
argumentos sólidos  
para **sus proyectos**



Todo lo que somos,  
todo lo que hacemos  
para facilitar sus proyectos  
y obras en: **www.cype.es**



Software para Arquitectura, Ingeniería y Construcción

## CYPE FACILITA EL CUMPLIMIENTO DEL CTE DB-HR CON LA OPCIÓN GENERAL DE CÁLCULO

El programa Protección frente al ruido CTE DB-HR calcula automáticamente todas las transmisiones acústicas por flancos para cada pareja de recintos del edificio, y analiza de forma real y transparente la geometría del edificio y sus recintos, ofreciendo al arquitecto mayor libertad en el uso de soluciones constructivas y la posibilidad de reducir los costes de la construcción. Esta herramienta de CYPE Ingenieros obtiene las fichas justificativas de la opción general de cálculo (Anejo K DB-HR) y aporta información muy completa en listados y en pantalla: situación de los recintos con los valores de aislamiento más desfavorables para su estudio, resultados de cada arista, resultados detallados del cálculo en cada recinto receptor, etc. La definición geométrica del edificio es común al resto de programas de Instalaciones del edificio (aislamiento térmico, climatización, iluminación...), por lo que se consigue un único modelo del edificio. Este modelo puede obtenerse automáticamente importando desde ficheros IFC (CAD/BIM), y puede utilizarse para exportar a los programas oficiales LIDER y CALENER.


Más información: [www.cype.es](http://www.cype.es)



## GESTPROJECT® 2010 COMO HERRAMIENTA PARA MEJORAR LA PRODUCTIVIDAD DE LOS ESTUDIOS DE ARQUITECTURA

Novonet ha desarrollado un modelo de gestión para estudios de arquitectura basados en la utilización de herramientas informáticas de última generación como son los programas BIM, coordinados por Gestproject®2010. Todo estudio de arquitectura es una empresa, y como tal tiene un modelo de trabajo. El sistema que propone Novonet se adapta a la forma de trabajar de cada estudio y lo introduce sin ningún esfuerzo, aparte de un análisis inicial de estas formas de trabajo, en la herramienta informática. Esta parametrización del sistema es la base del desarrollo del modelo, y a partir de aquí en menos de 16 horas de trabajo conjunto el programa está listo para empezar a ayudarnos en el día a día. Según modelos ya implantados, el retorno de inversión de la implantación de Gestproject® 2010 se produce en menos de 6 meses desde su implantación. El primer año se pueden llegar a reducir en un 25% las actividades de organización y gestión de proyectos. En el desarrollo del modelo han colaborado diferentes estudios de arquitectura coordinados por David Barco Moreno (arquitecto director de Dinarq Arquitectura), así como distintos técnicos especialistas en el mercado del software AEC como Yonatan López, responsable de productos AEC de la empresa Micad S.A.

Más información: [www.novonet.es](http://www.novonet.es)

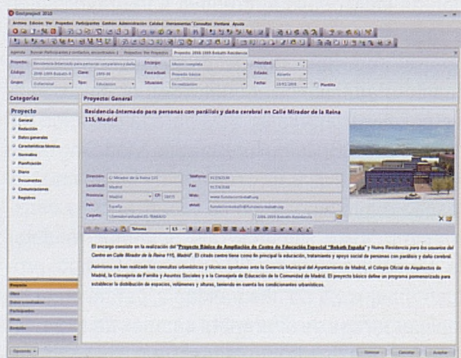
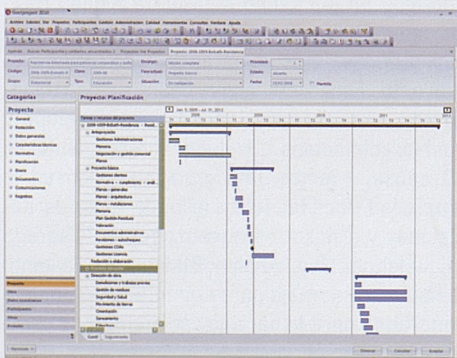


**GESTPROJECT® 2010**

**ORGANIZACIÓN  
GESTIÓN  
DIRECCIÓN DE PROYECTOS**

**n NOVONET**  
SOLUCIONES INFORMÁTICAS

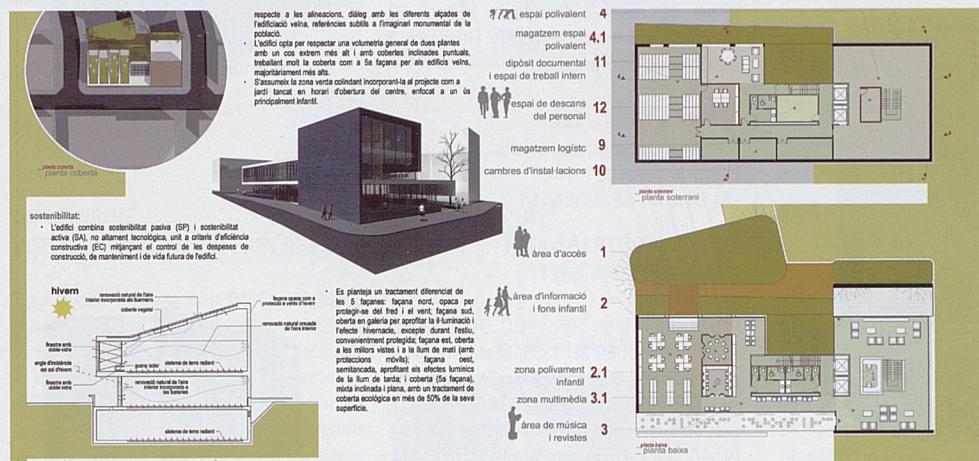
Orense, 10 - Planta 12 D  
28020 Madrid  
Telf.: 91 556 94 60  
Fax: 91 556 89 51  
[www.novonet.es](http://www.novonet.es)  
[info@novonet.es](mailto:info@novonet.es)





## EFICACIA EN EL DESARROLLO Y PRESENTACIÓN DE PROYECTOS

La necesidad de que nuestro trabajo sea eficaz siempre ha sido de vital importancia y más que nunca en estos momentos inciertos. Sin duda, en muchos estudios, el concurso de arquitectura se ha convertido en un recurso imprescindible para la adquisición de encargos. Es precisamente en este tipo de trabajos donde la eficacia antes citada se torna vital, incluso, en algunos casos, de dicha eficacia dependerá la subsistencia del estudio. Generalmente se disponen de plazos cortos para la elaboración y el desarrollo de los concursos, siendo un agravante de este hecho el que sea imprescindible una presentación de muy alta calidad. Hay que ser capaz de transmitir en un espacio reducido, tanto temporal como físico, y de forma muy expresiva las ideas que sustentan nuestro proyecto. Trabajar en un entorno BIM facilita todas estas tareas. Desde un modelo virtual obtendremos toda la información necesaria tanto en 2D como en 3D, sin tener que doblar por ello nuestro esfuerzo. Evitaremos la necesidad de depender de colaboradores y podremos realizar unas presentaciones sobresalientes en unos plazos de tiempo muy reducidos. Sin duda una herramienta BIM se tornará en imprescindible para el desarrollo de nuestros concursos. Más información: [www.archicad.es](http://www.archicad.es)

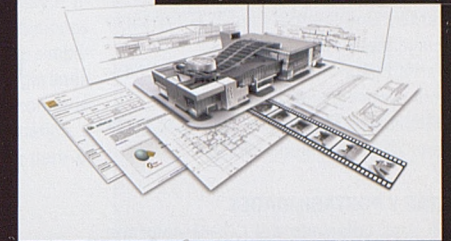


**ArchicAD, una solución 3D completa**  
**Modelado ↔ Diseño ↔ Evaluación del**  
**Diseño ↔ Vistas de Trabajo ↔ Planos**  
**↔ Publicación**

GRAPHISOFT

**ARCHICAD 12**

a Virtual Building Solution



Aprovecha esta bajada de actividad para ordenar "la casa".... Es el momento de pulir los procesos de gestión interna y de preparar nuestro estudio para competir en el nuevo escenario que se nos avecina.

**¡No lo pienses más. Decídete y hazlo!**

**¿Hablamos? Tel. 915 358 750**

[www.archicad.es](http://www.archicad.es) - [info@archicad.es](mailto:info@archicad.es)

## SEMINARIOS CDTA

Información de las próximas convocatorias en [www.coam.es/cda](http://www.coam.es/cda)

### GRAPHISOFT

Coherencia en el proyecto mediante la comunicación entre programas.

Sin duda una de las principales preocupaciones que existen a la hora de redactar un proyecto es su coherencia interna, es decir, que exista una correlación precisa entre toda la ingente información de que se compone. Dado que los plazos y los honorarios están cada vez más ajustados y puesto que la cantidad de información es cada vez más abultada, la pérdida de tiempo en una constante revisión de toda la documentación, para la preservación de dicha coherencia, se hace cada vez más insostenible. En este contexto, una herramienta de tipo BIM, nos aportará: coherencia interna, una precisa correlación entre los distintos tipos de documentación, eficacia en el trabajo eliminando innecesarias pérdidas de tiempo y lo que es más importante, nos aportará una seguridad total en el trabajo realizado. Una herramienta BIM no sólo se hace imprescindible por la filosofía de trabajo sobre un solo modelo, del cual se extrae la información gráfica, sino, además, porque se pueden establecer comunicaciones con otros programas técnicos que utilicen el modelo creado para la obtención de información requerida por dichos programas.

### NOVONET

Organización, gestión y control de proyectos.  
 Gestproject® 2008.

El modelo de organización y gestión de proyectos de Gestproject 2008 integra el control de documentos y versiones, planificación de actividades o gestiones de proyectos, etc. La agenda de este evento contempla la gestión de proyectos, la planificación de fases, actividades y tareas, el seguimiento de incidencias, modificaciones, visitas a obra, el control de la documentación, el análisis económico del proyecto, gestiones administrativas y la integración de la información (proyectos, planificación, facturación, contactos, participantes, etc.) y control de acceso por usuario y perfiles.

### NEMETSCHKE

Allplan BIM 2008. Hacia la mayor calidad y rentabilidad de cada proyecto.

La situación del mercado y la necesidad de optimizar al máximo la calidad y rentabilidad de cada proyecto, nos obliga a modificar los métodos de trabajo, y sustituir herramientas de delineación CAD 2D, por herramientas de diseño de arquitectura en 3D con producción automática de planos y documentación de proyecto, que eliminen al máximo el coste de desarrollo del proyecto y permitan concentrar los recursos en la calidad del diseño y mejorar la presentación del proyecto al cliente.

productos y servicios

**CDTA**

CENTRO DE DIFUSIÓN DE NUEVAS TECNOLOGÍAS PARA LA ARQUITECTURA

Productos que puedes adquirir en el COAM

#### MEMORIAS 2

Asistente redactor de memorias adaptadas al CTE

**Licencia monopuesto 125,00€ + IVA (16%)**

**Licencia multipuesto para 4 ordenadores en red 190,00 € + IVA (16%)**

#### ACROBAT 7.0. PROFESSIONAL

Edición de archivos PDF para el Visado Digital y el Visado Telemático

**Licencia individual 190,00 € + IVA (16%)**

**Actualización de la versión 6.0 a la versión 7.0 113,00 € + IVA (16%)**

#### MENFIS 7 ESTÁNDAR

Mediciones y Presupuestos

**Licencia individual 150,00 € + IVA (16%)**

**PLIEGO DE CONDICIONES TÉCNICAS Y DE SEGURIDAD Y SALUD EN LA EDIFICACIÓN**

**Licencia individual 10,34 € + IVA (16%)**

#### LIBRO DEL EDIFICIO

Adaptado a la normativa en vigor en la Comunidad de Madrid

**Licencia individual 42,24 € + IVA (16%)**

Para adquirir los programas puede hacer la solicitud por correo electrónico a [relacionesexternas@coam.org](mailto:relacionesexternas@coam.org)

FUNDACIÓN COAM  
 madrid  
 tecnología

Piamonte, 23 28004 Madrid  
 T. 91 319 16 83 F. 91 319 88 90  
[cdta@coam.org](mailto:cdta@coam.org)

[www.coam.es/cda](http://www.coam.es/cda)